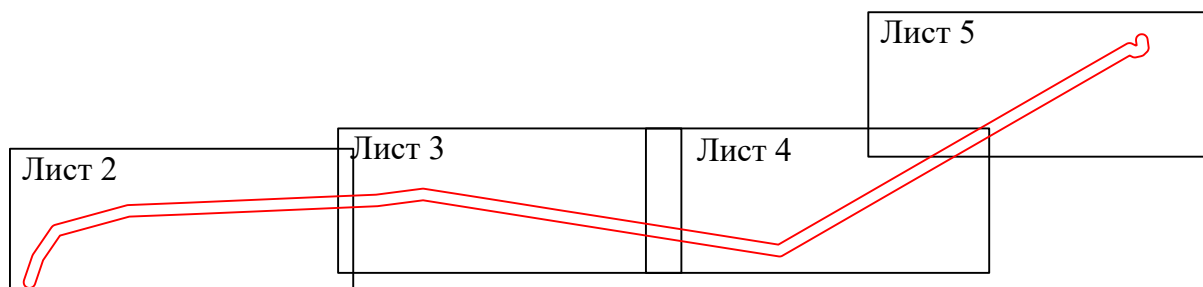


**Схема расположения границ публичного сервитута
для эксплуатации объекта
ВЛ 110кВ "ШТЭЦ-Ш30" к ПС "Ш30"**
(наименование объекта)

План границ объекта

Обзорная схема границ объекта



Условные обозначения:

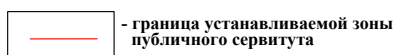
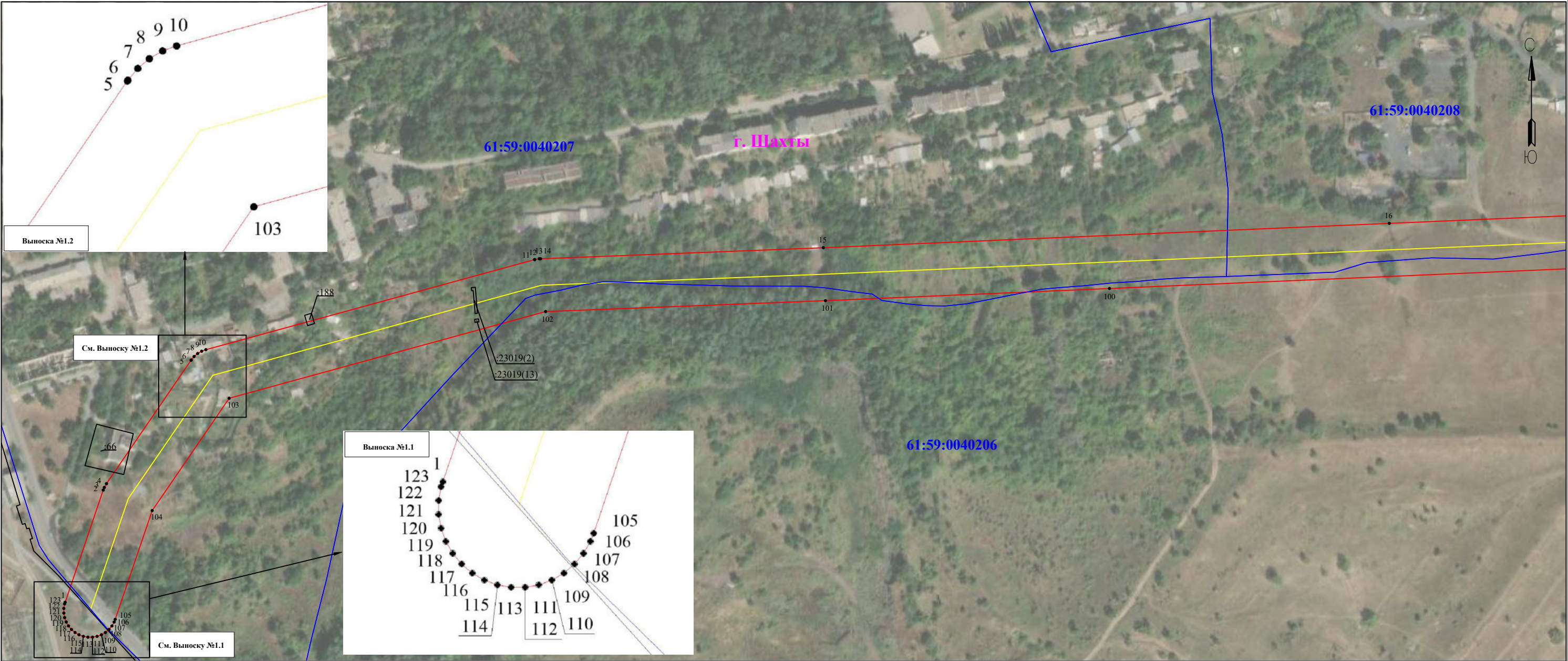


Схема расположения границ публичного сервитута
для эксплуатации объекта
ВЛ 110кВ "ШТЭЦ-Ш30" к ПС "Ш30"
(наименование объекта)

План границ объекта



Используемые условные знаки и обозначения:

- 1 - обозначение характерной точки границы устанавливаемой зоны публичного сервитута
- - границы земельных участков, попадающих в зону публичного сервитута
- - граница кадастрового квартала
- 61:28:0000000 - номер кадастрового квартала
- - граница устанавливаемой зоны публичного сервитута
- - ось линии

Масштаб 1:3000

- - граница населенного пункта, МО
- :242 - кадастровый номер ЗУ
- Октябрьский р-н - наименование субъекта, населенного пункта

Схема расположения границ публичного сервитута
для эксплуатации объекта
ВЛ 110кВ "ШТЭЦ-Ш30" к ПС "Ш30"
(наименование объекта)

План границ объекта



Используемые условные знаки и обозначения:

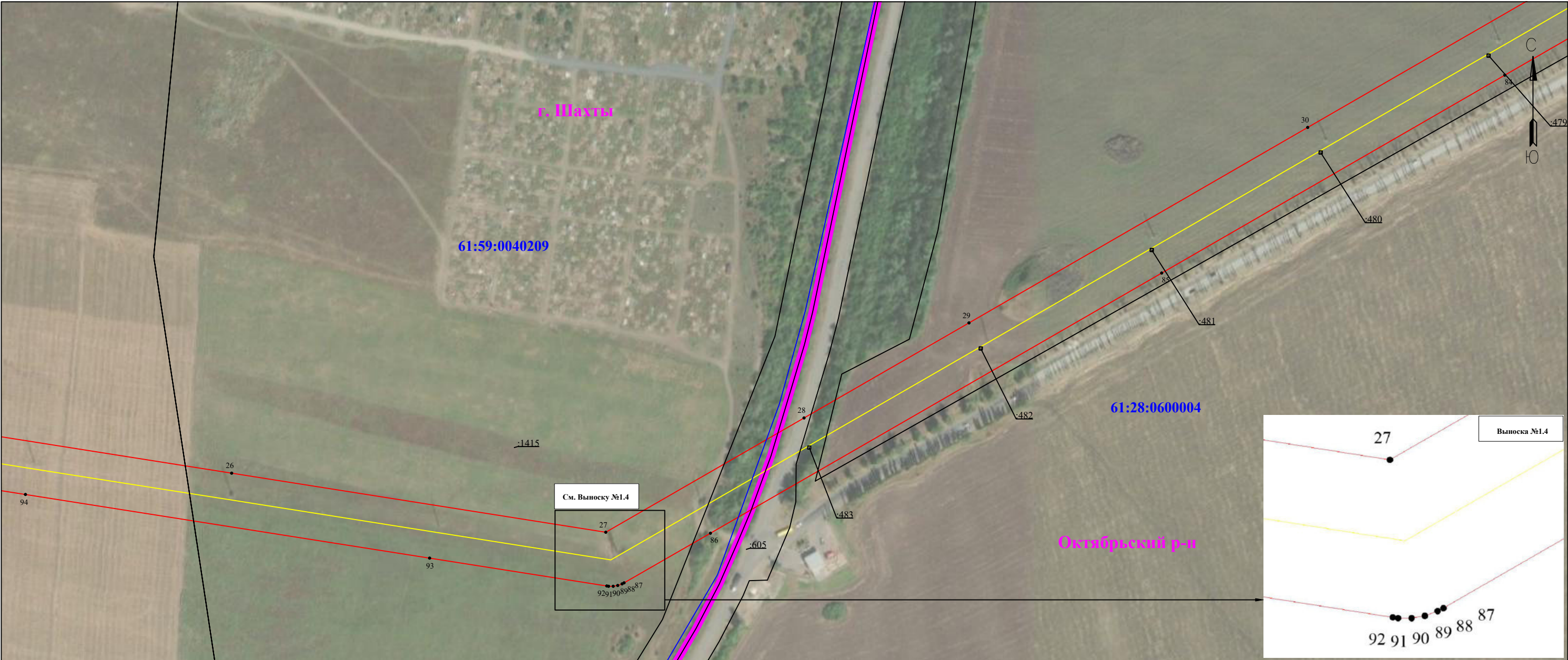
Масштаб 1:3000

- 1 - обозначение характерной точки границы устанавливаемой зоны публичного сервитута
- - границы земельных участков, попадающих в зону публичного сервитута
- - граница кадастрового квартала
- 61:28:0000000 - номер кадастрового квартала
- - граница устанавливаемой зоны публичного сервитута
- - ось линии

- - граница населенного пункта, МО
- :242 - кадастровый номер ЗУ
- Октябрьский р-н - наименование субъекта, населенного пункта

Схема расположения границ публичного сервитута
для эксплуатации объекта
ВЛ 110кВ "ШТЭЦ-Ш30" к ПС "Ш30"
(наименование объекта)

План границ объекта



Используемые условные знаки и обозначения:

- 1 - обозначение характерной точки границы устанавливаемой зоны публичного сервитута
- - границы земельных участков, попадающих в зону публичного сервитута
- - граница кадастрового квартала
- 61:28:0000000 - номер кадастрового квартала
- - граница устанавливаемой зоны публичного сервитута
- - ось линии

Масштаб 1:3000

- - граница населенного пункта, МО
- :242 - кадастровый номер ЗУ
- Октябрьский р-н - наименование субъекта, населенного пункта

Схема расположения границ публичного сервитута
для эксплуатации объекта
ВЛ 110кВ "ШТЭЦ-Ш30" к ПС "Ш30"
(наименование объекта)

План границ объекта



Используемые условные знаки и обозначения:

Масштаб 1:3000

- 1 - обозначение характерной точки границы устанавливаемой зоны публичного сервитута
- - границы земельных участков, попадающих в зону публичного сервитута
- - граница кадастрового квартала
- 61:28:0000000 - номер кадастрового квартала
- - граница устанавливаемой зоны публичного сервитута
- - ось линии

- - граница населенного пункта, МО
- :242 - кадастровый номер ЗУ
- Октябрьский р-н - наименование субъекта, населенного пункта

**Схема расположения границ публичного сервитута
для эксплуатации объекта
ВЛ 110кВ "ШТЭЦ-Ш30" к ПС "Ш30"**

Каталог координат		
Площадь зоны публичного сервитута 169029 кв.м		
Обозначение характерных точек границ	Координаты, м	
	X	Y
1	2	3
МСК-61, зона 2		
1	480766.9	2249088.3
2	480851.55	2249117.01
3	480853.56	2249117.82
4	480856.41	2249119.47
5	480949.52	2249183.32
6	480949.68	2249183.43
7	480952.35	2249185.67
8	480954.59	2249188.35
9	480956.33	2249191.36
10	480957.49	2249194.54
11	481025.43	2249442.82
12	481025.46	2249442.93
13	481026.06	2249446.36
14	481026.06	2249447.33
15	481034.42	2249660.89
16	481052.8	2250088.37
17	481061.85	2250300.72
18	481082.43	2250460.48
19	481082.51	2250461.29
20	481082.51	2250464.78
21	481082.27	2250466.14
22	481060.09	2250607.24
23	481036.97	2250753.73
24	481009.41	2250926.17
25	480984.12	2251088.4
26	480934.34	2251403.83
27	480889.77	2251686.12
28	480975.99	2251835.72
29	481047.72	2251960.21
30	481195.19	2252215.79
31	481496.75	2252738.79
32	481581.13	2252885.48
33	481581.92	2252887
34	481583.12	2252890.28
35	481583.72	2252893.71
36	481583.72	2252897.2
37	481583.12	2252900.63
38	481581.92	2252903.91
39	481581.5	2252904.65
40	481575.38	2252916.55
41	481576.19	2252919.89
42	481591.66	2252917.77
43	481592.63	2252917.66
44	481596.11	2252917.66
45	481599.55	2252918.27
46	481602.82	2252919.46
47	481605.84	2252921.2
48	481608.51	2252923.45
49	481610.75	2252926.12
50	481612.5	2252929.14
51	481613.69	2252932.41
52	481614.3	2252935.84
53	481614.3	2252939.33
54	481613.69	2252942.76
55	481612.5	2252946.04

Каталог координат		
Площадь зоны публичного сервитута 169029 кв.м		
Обозначение характерных точек границ	Координаты, м	
	X	Y
1	2	3
56	481610.75	2252949.06
57	481608.51	2252951.73
58	481605.84	2252953.97
59	481602.82	2252955.71
60	481599.55	2252956.91
61	481597.08	2252957.34
62	481570.3	2252961.07
63	481569.33	2252961.18
64	481565.84	2252961.18
65	481562.41	2252960.58
66	481559.13	2252959.39
67	481556.11	2252957.64
68	481553.44	2252955.4
69	481553.31	2252955.24
70	481544.24	2252946.01
71	481542.15	2252943.49
72	481540.4	2252940.47
73	481539.21	2252937.19
74	481539.12	2252936.68
75	481534.75	2252918.62
76	481534.27	2252915.7
77	481534.27	2252912.21
78	481534.87	2252908.78
79	481536.07	2252905.5
80	481536.49	2252904.76
81	481541.01	2252895.95
82	481384.51	2252624.58
83	481309.06	2252493.7
84	481234.64	2252364.49
85	481085.31	2252105.59
86	480889.04	2251765.11
87	480851.58	2251699.94
88	480850.79	2251698.43
89	480849.6	2251695.15
90	480848.99	2251691.72
91	480848.99	2251688.23
92	480849.23	2251686.87
93	480870.24	2251553.19
94	480918.26	2251248.24
95	480969.89	2250919.97
96	481042.39	2250462.75
97	481022.07	2250304.98
98	481021.98	2250304.16
99	481021.98	2250303.27
100	481003.66	2249877.05
101	480994.46	2249662.57
102	480986.24	2249451.17
103	480920.85	2249212.16
104	480836.06	2249153.99
105	480754.04	2249126.1
106	480752.03	2249125.29
107	480749.01	2249123.55
108	480746.34	2249121.31
109	480744.1	2249118.64
110	480742.36	2249115.62

Каталог координат		
Площадь зоны публичного сервитута 169029 кв.м		
Обозначение характерных точек границ	Координаты, м	
	X	Y
1	2	3
111	480741.16	2249112.34
112	480740.56	2249108.91
113	480740.56	2249105.42
114	480741.16	2249101.99
115	480742.36	2249098.71
116	480744.1	2249095.69
117	480746.34	2249093.02
118	480749.01	2249090.78
119	480752.03	2249089.04
120	480755.31	2249087.85
121	480758.74	2249087.24
122	480762.23	2249087.24
123	480765.66	2249087.85
1	480766.9	2249088.3